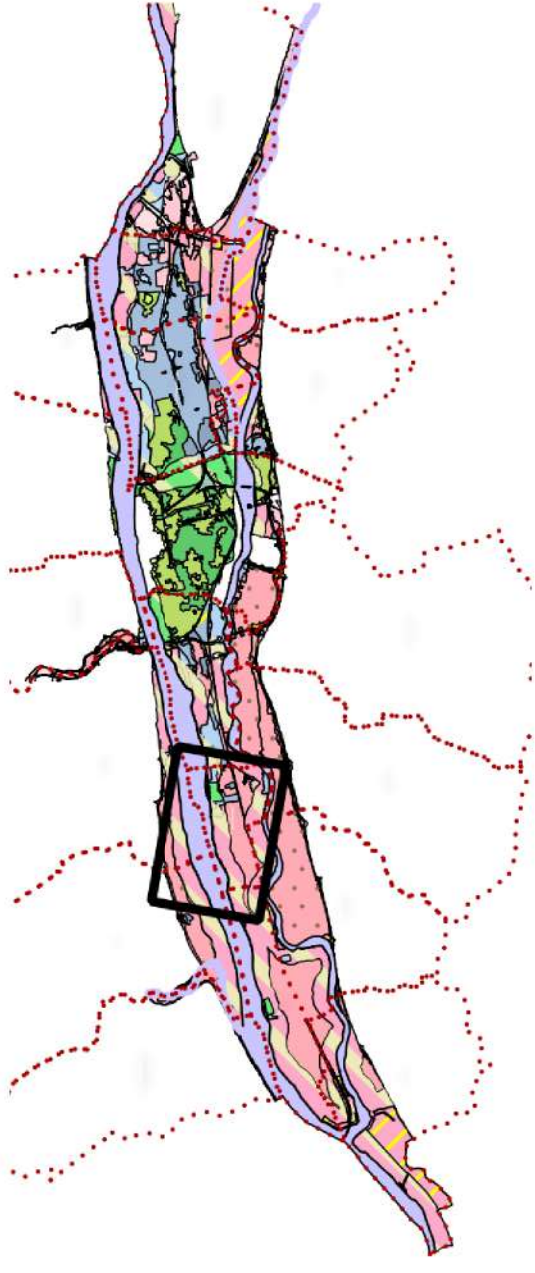


# Plan de Prévention Des Risques Naturels Prévisibles d'Inondation

## Val de Tours - Val de Luynes



### Carte du zonage réglementaire

Extrait

**Saint-Genouph**

Annexe à l'arrêté préfectoral  
du 18 juillet 2016  
approuvant la révision du PPRi  
Val de Tours - Val de Luynes

juillet 2016

**Légende**

**Zones A – Champ d'expansion des crues**

- A EP en zone d'Écoulement Préférentiel (EP)
- A ZDE en Zone de Dissipation de l'Énergie (ZDE)
- A TF en aléa Très Fort (TF) ou TF+ si fréquentement inondable
- A F en aléa Fort (F) ou F+ si fréquentement inondable
- A M en aléa Modéré (M)
- A EM dans le lit mineur des cours d'eau, au lit endigué de La Loire ou du Cher, à la zone directement inondable par débordement de la Loire ou du Cher.

**Zones B – Zones déjà urbanisées**

- B EP en zone d'Écoulement Préférentiel (EP)
- B ZDE en Zone de Dissipation de l'Énergie (ZDE)
- B TF en aléa Très Fort (TF) ou TF+ si fréquentement inondable
- B F en aléa Fort (F) ou F+ si fréquentement inondable
- B M en aléa Modéré (M)

**Zones C – Centres urbains**

- C EP en zone d'Écoulement Préférentiel (EP)
- C ZDE en Zone de Dissipation de l'Énergie (ZDE)
- C TF en aléa Très Fort (TF) ou TF+ si fréquentement inondable

**C F en aléa Fort (F) ou F+ si fréquentement inondable**

**C M en aléa Modéré (M)**

**Zone fréquemment inondable (TF+, F+)**

**Zone hors d'eau isolée ou linéaire**

**Ligne isocote du niveau des Plus Hautes Eaux Connues (PHEC)**  
(Altitudes « normales » NGF - IGN89)

**Limites communales**

**Routes principales**

**Voies SNCF et tramway**

**Parcelles cadastrales**

**Bati cadastral**

**AF Lettrage Zones réglementaires du PPRI**

0 100 200 300 400 m

