

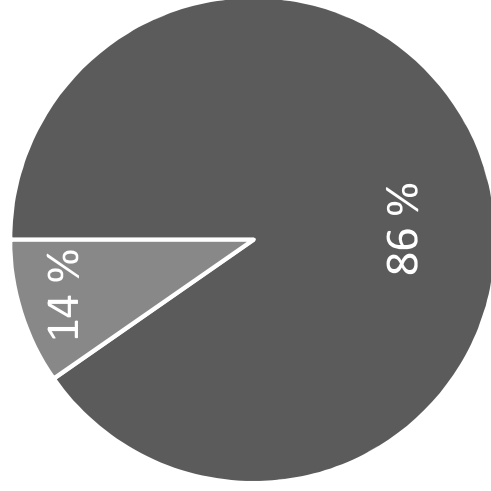
3. Etat des lieux

Parc existant: relevé, non exhaustif, de mars 2019

- Plus de 450 dispositifs publicitaires de plus de 7m², sur propriétés privées et sur domaine ferroviaire

18 sociétés d'affichage identifiées

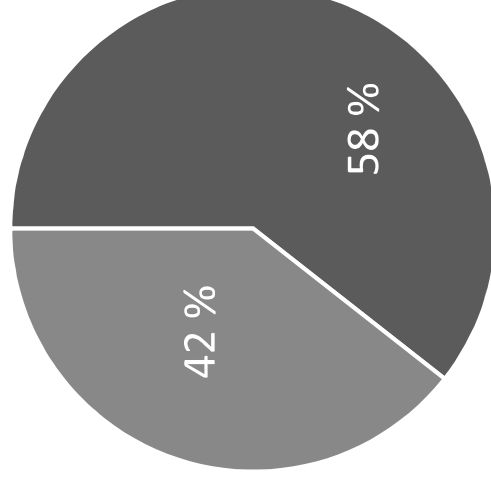
TYPES DE DISPOSITIFS



■ SCELLES AU SOL

■ MURAUX

SURFACE DES AFFICHES



■ 12

■ 8

A noter: relativement peu de publicité numérique de 8m²
(environ 5 dispositifs scellés au sol relevés)

Très large majorité de dispositifs scellés au sol (plus de 80% du parc)



Scellés au sol 12m²



Scellé au sol 8m²



Scellés au sol avec publicité numérique 8m²



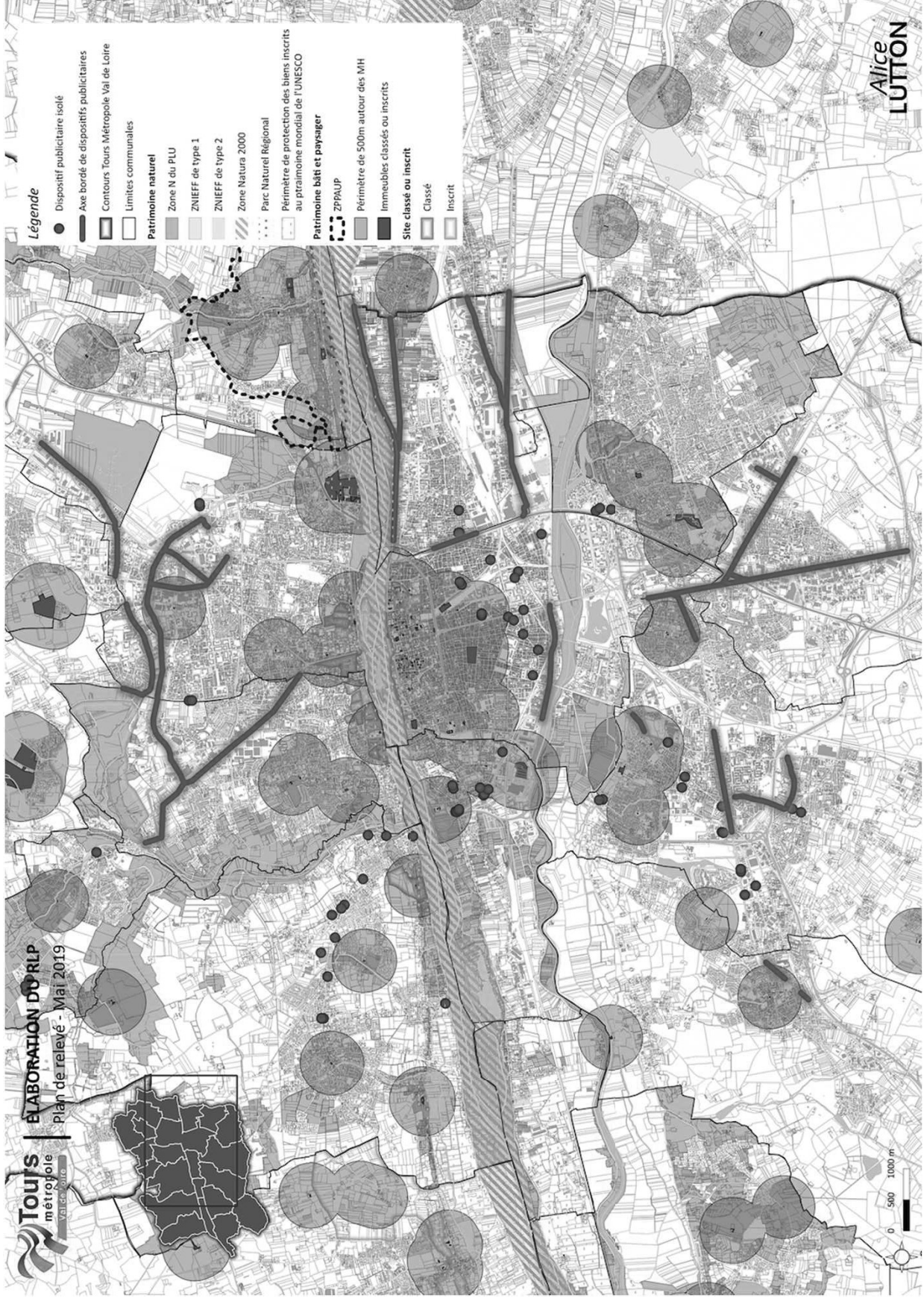
Mural 12m²



Mural 8m²



Les lieux investis par la publicité



Répartition de la présence publicitaire par commune

(relevé non exhaustif)

COMMUNE	AVEC/SANS RLP	NOMBRE DE DISPOSITIFS
TOURS	RLP en voie de grenellisation	125
JOUE LES TOURS	RLP en voie de grenellisation	81
ST PIERRE DES CORPS	Sans RLP	72
ST CYR SUR LOIRE	RLP en voie de grenellisation	51
CHAMBRAY LES TOURS	RLP en voie de grenellisation	39
PARCAY MESLAY	RLP 1 ^{ère} génération	23
BALLAN MIRE	Sans RLP	18
FONDETTES	RLP 1 ^{ère} génération	16
LA RICHE	Sans RLP	12
LA MEMBROLLE	RLP 1 ^{ère} génération	7
ST AVERTIN	RLP 1 ^{ère} génération	3

Bilan du diagnostic en matière de publicité

Environ 450 dispositifs publicitaires de plus de 7m², en très grande majorité scellés au sol, à parité 12m² - 8m²

- **Lieux investis par la publicité: axes structurants + zones commerciales**
- **Lieux préservés: centre-bourgs et centre-villes, abords des monuments historiques et autres lieux protégés**
- **Quelques dispositifs épars en secteurs résidentiels ou en bord de Loire**

Publicité principalement présente dans 5 communes, qui sont celles ayant engagé la grenellisation de leur RLP (sauf cas particulier St Pierre des Corps sans RLP):

- **TOURS, JOUE LES TOURS, SAINT PIERRE DES CORPS, SAINT CYR SUR LOIRE et CHAMBRAY LES TOURS**